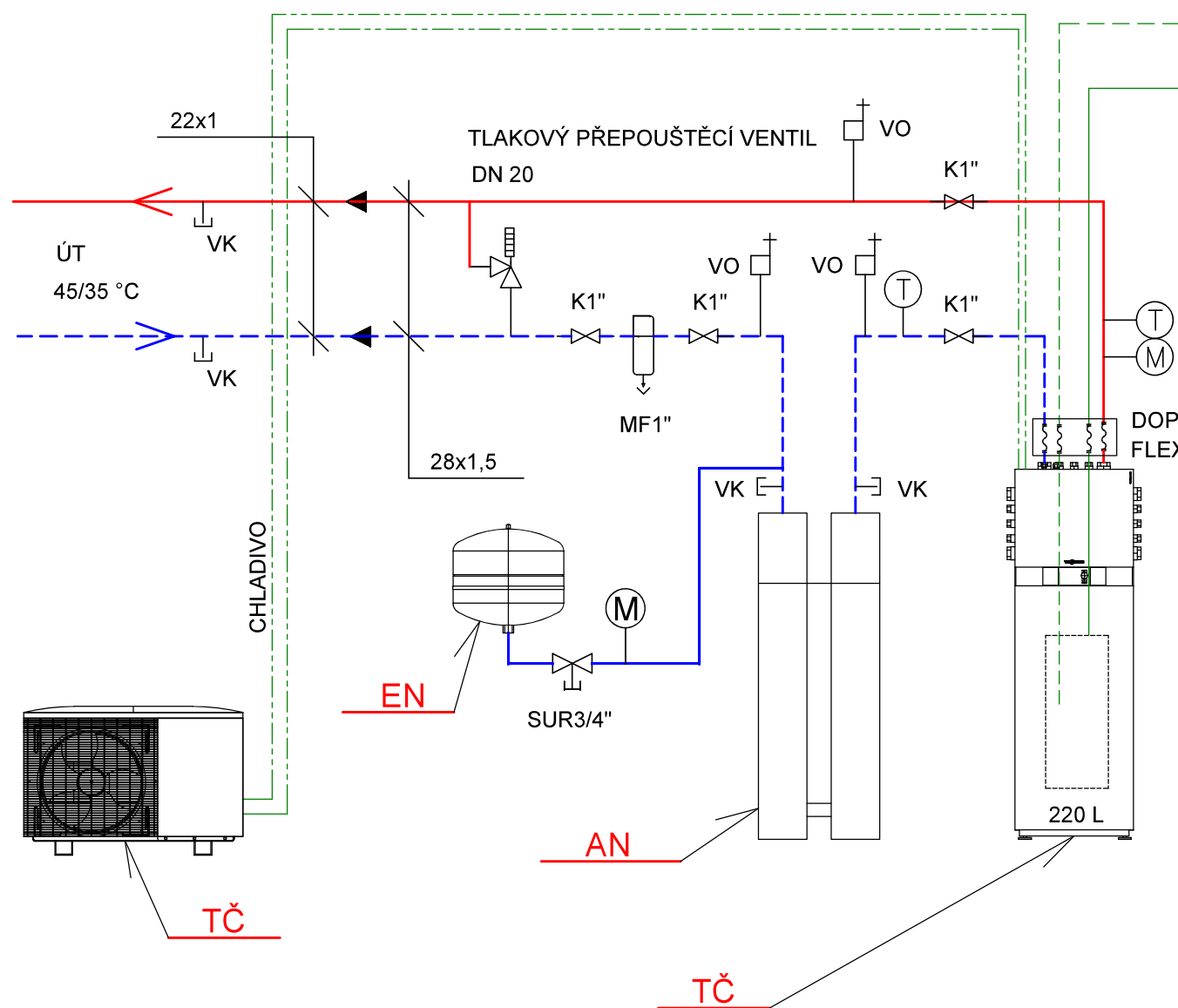


SO 02 - MALÁ BUDOVA - SCHÉMA ZAPOJENÍ ZDROJE

VENKOVNÍ VÝPOČTOVÁ TEPLOTA: - 15 °C
NÍZKOTEPLTNÍ SYSTÉM: TEPLTNÍ SPÁD 45/35 °C



LEGENDA - KOTELNA MALÁ BUDOVA

- TČ** TEPELNÉ ČERPADLO VZDUCH-VODA, SPLIT SYSTÉM, S REGULACÍ VÝKONU A DC INVERTOREM
- VÝKON 2,61 kW (A2/W35), 3,96kW (A7/W35)
 - VENKOVNÍ JEDNOTKA S 1 VENTILÁTOREM, 230V
 - VNITŘNÍ JEDNOTKA KOMPAKTNÍ S INTEGROVANÝM OHŘÍVAČEM TEPLÉ VODY 220 LITRŮ
 - S OBĚHOVÝM ČERPADLEM A PŘEPÍNAČÍM VENTILEM
 - S POJISTNOU SKUPINOU A S REGULACÍ
 - S BIVALENTNÍM ELEKTROKOTLEM 9 kW
 - S PŘÍPRAVOU PRO VYUŽITÍ FVE
- AN** AKUMULAČNÍ NÁDOBA ŘAZENÁ SERIOVĚ DO ZPÁTEČKY, OBJEM 40 LITRŮ
- 2 TRUBKOVÉ ZAPOJENÍ
 - VČETNĚ TEPELNÉ IZOLACE
- EN** EXPANZNÍ NÁDOBA S MEMBRÁNOU PRO TEPELOVODNÍ SYSTÉMY. PN6, OBJEM 12 LITRŮ

ARMATURY:

K - KULOVÝ UZAVÍRACÍ KOHOUT ZÁVITOVÝ
VO - VENTIL ODVZDUŠŇOVACÍ
M - MANOMETR
T - TEPLOMĚR
MF - MAGNETICKÝ FILTR SE SÍTKEM
VK - KULOVÝ VYPOUŠTĚCÍ KOHOUT

TLAKY V TOPNÉM SYSTÉMU:

NEJVYŠŠÍ DOVOLENÝ TLAK 300 kPa
NEJVYŠŠÍ PROVOZNÍ TLAK 170 kPa
NEJNIŽŠÍ DOVOLENÝ TLAK 100 kPa

VYPRACOVAL	Simona Kamenická	ZODP.PROJEKTANT	Jiří Kamenický	<div>JIŘÍ KAMENICKÝ</div> <div>Projektová činnost spec.vytápění a zdrav.technika</div> <div>Dlouhá Třebová 211,PSČ 56117 IČO 60145277, tel: 605 439 000</div>	
HL.PROJEKTANT	Martin Kapoun				
INVESTOR	Eko Bi s.r.o., Česká Třebová				
MÍSTO STAVBY	Česká Třebová - Peklák				
AKCE				ÚČEL	DZS
Česká Třebová, areál Peklák Výstavba zázemí v areálu Peklák					
ČÁST				DATUM	LISTOPAD 2021
VYTÁPĚNÍ				ARCH.Č	
NÁZEV VÝKRESU				Měřítko	Č. Výkresu
SO 02 - Malá budova - schéma zapojení zdroje				--	ÚT-08